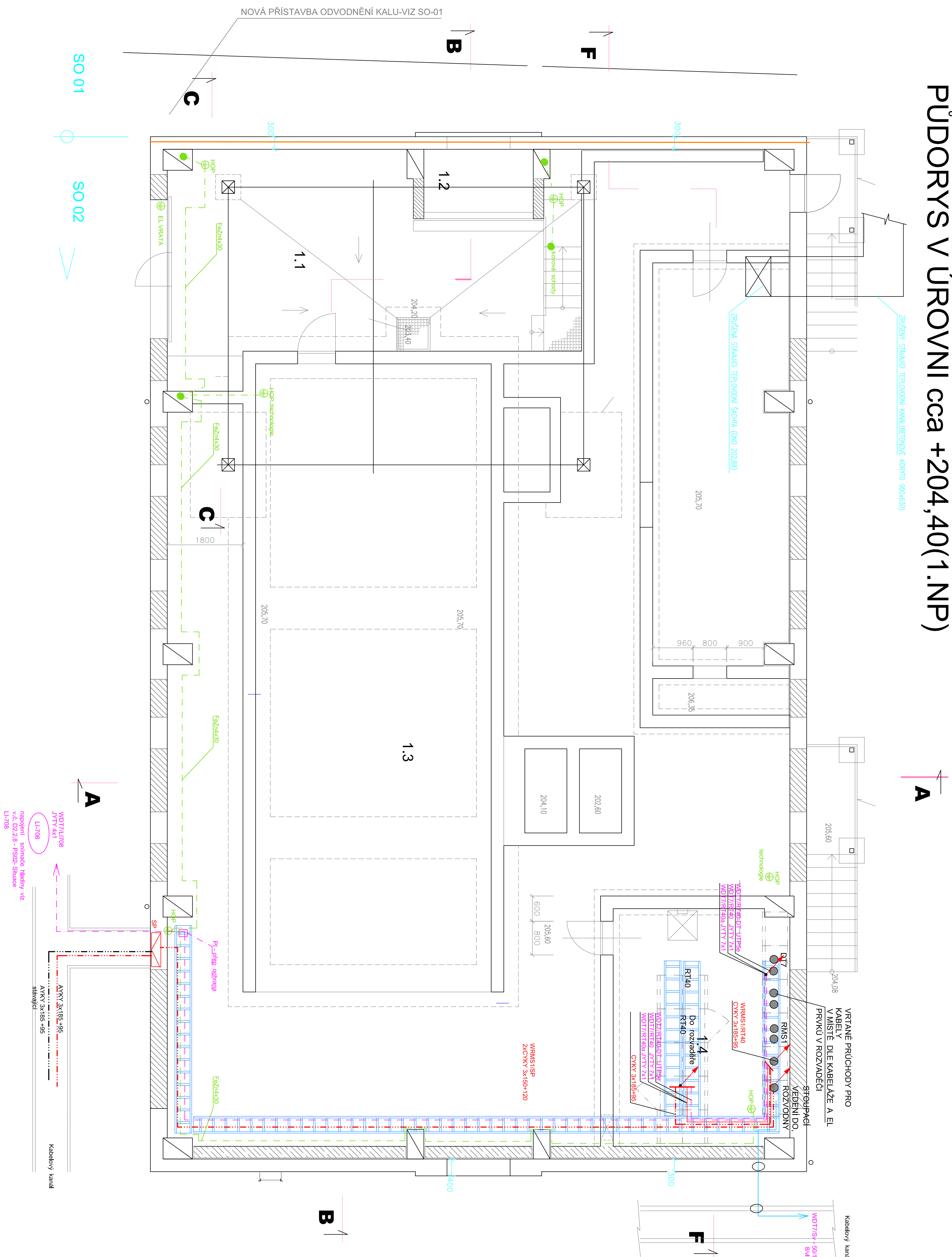


PŮDORYS v ÚROVNI cca +204,40(1.NP)



č.	ÚČEL MÍSTNOSTI	m ²	PODLAHA	POZNAMKY, SPEC. ÚPRAVY
	MÍSTNOSTI A PROSTORY V 1.NP			
1.1	PROSTOR SLOUŽENÍ OHEMKAU	40,32	BETON S CHEMICKÝ ODOLNOU ŠTERKOU	SRAPOVANO OD VRAT A STĚN KE SEBĚNE JILNICE
1.2	MÍSTNOST SKLADOVÁNÍ NÁOH	4,29		
1.3	TECHNICKÝ PROSTOR POD SÍSTĚNOU KAU	97,28	BETON	
1.4	KABELOVÝ PROSTOR POD ROZVODNOU	23,49	BETON	
	MÍSTNOSTI A PROSTORY V 1.NP			
2.1	PROSTOR SLOŽENÍ KAU	179,88	BETON+STĚŠKA	
2.2	ROZVODNA	25,51	BETON+NAŠTER	DIELEKTRICKÝ KOBEC-ROZVODNA ELEKTRICKÝ

NAPĚŤOVÁ SOUSTAVA : 3 /N/PE, AC, 50 Hz, 400/230 V, TN-C-S

OCHRANA PŘED ÚRAZEM EL. PROUDEM PŘI PORUŠĚ : dle ČSN 33 2000-4-41 ed 2 :

(ochrana před nebezpečným dotykem neživých částí)

- automatickým odpojením napájení a pospojováním

OCHRANA PŘED ÚRAZEM EL. PROUDEM PŘI NORMÁLNÍM PROVOZU : dle ČSN 33 2000-4-41

(ochrana před nebezpečným dotykem živých částí)

- ochrana izolováním živých částí

- ochrana proudovými chrániči

PS 02 - SUŠENÍ KALU

VÝŠKOVÝ SYSTÉM: BPV		SOLÁRNÍ VÝŠKOVÝ SYSTÉM: S-VJSP	
6			
5			
4			
3			
2			
1			
Revize	Popis	Datum	Schválí

[illegible]

Tato dokumentace volně využívá příloh (s výjimkou dat poskytnutých obchodnatelům) je důležitým vlastnictvím akciové společnosti Smeets Hydroprojekt a.s. Obchodnatel této dokumentaci je oprávněn ji využít k došlému vyplněním z uzavřeného smlouvy bez jakéhokoli omezení. Jiné osoby (jak fyzické, tak právnické) nejsou bez předchozího výslovného souhlasu obchodnatelů oprávněny ani její části jakkoli využívat, kopírovat ani jiným způsobem rozmnožovat nebo zveřejňovat dálej osobám.

Provozovatel: Průmyslová zóna, ul. Průmyslová 150, 250 69, Praha 5, tel. 257 301 111, e-mail: info@smets.cz